



Federación de Servicios a la Ciudadanía
Sector de Administración del Estado
Sección Sindical del Consejo Superior de Investigaciones Científicas

ANÁLISIS Y VALORACIÓN DE LOS RECURSOS HUMANOS DEL CSIC (2012-2013)

Coordinadora: **Alicia Durán**

Profesora de Investigación del CSIC y consejera de CC.OO. en el Consejo Rector
Directora del área de Ciencia y Tecnología de la Fundación 1º de Mayo (CC.OO.)

Madrid, 18 de septiembre de 2014

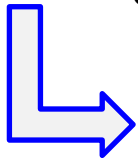
aduran@icv.csic.es



confederación sindical
de comisiones obreras

Datos y metodología

- Bases de datos del personal del CSIC a 31/12/2012 y 31/12/2013 recibidas de la Subdirección General Adjunta de Recursos Humanos (SGARH) del CSIC.
- Bases de datos del personal del CSIC de 2009 y 2005 (SGARH).
- Base de datos de jubilaciones 2013 (SGARH).
- Base de datos de puestos consolidados en 2012-2013 (SGARH).
- Memorias del CSIC 1986-2012.
- Oferta Pública de Empleo 1986-2014
- Series históricas elaboradas por la Sección Sindical de CCOO-CSIC.



- Evolución de la plantilla por grupos de personal del CSIC
- Asignación del personal por Áreas de Conocimiento
- Análisis de los datos del personal del CSIC (tasas de feminidad, temporalidad, envejecimiento, juventud y reemplazo)



confederación sindical
de comisiones obreras

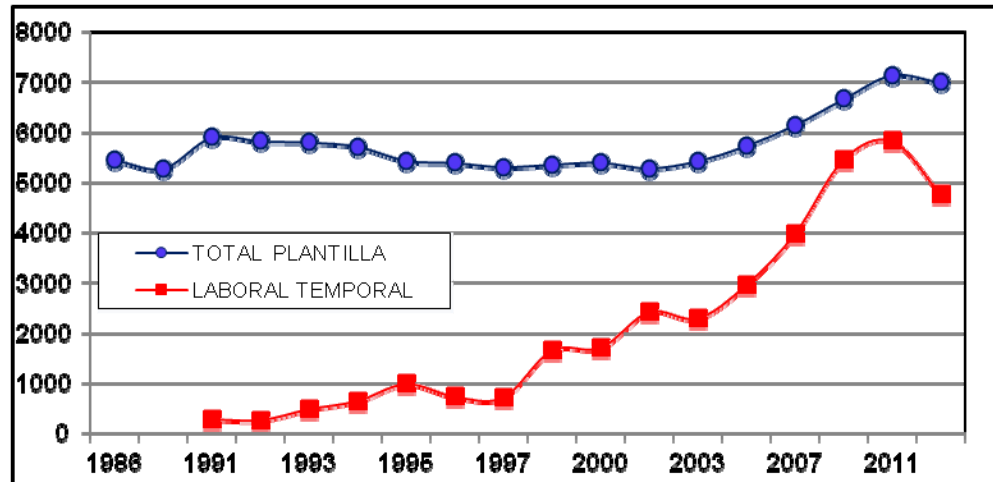
Política de recursos humanos en el CSIC 1986-2014

Evolución del personal CSIC

2001-2011

3,5%/año plantilla

14%/año contratación



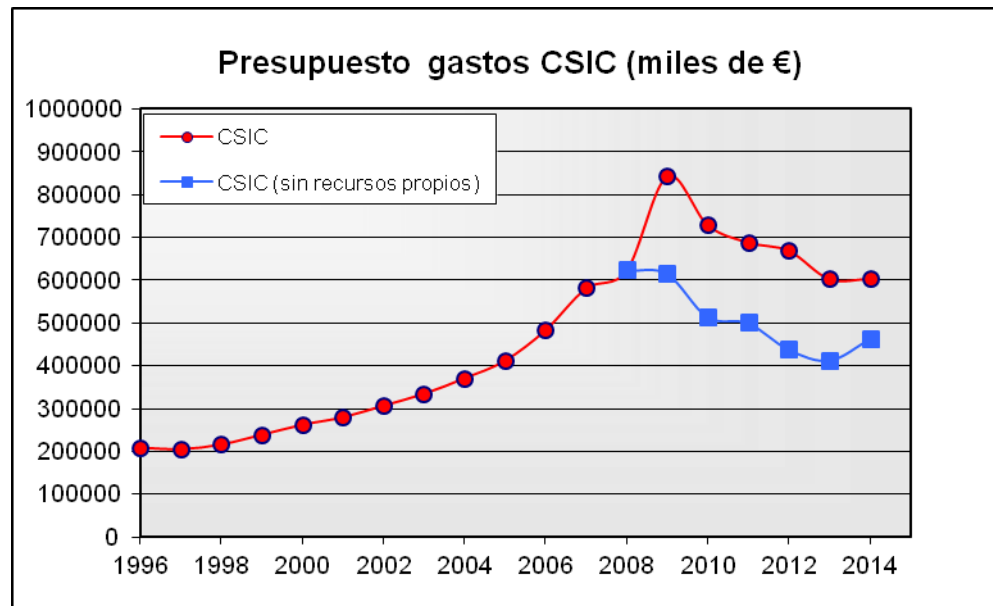
Presupuesto gastos CSIC

2001-2009

14,6%/año

2009-2013

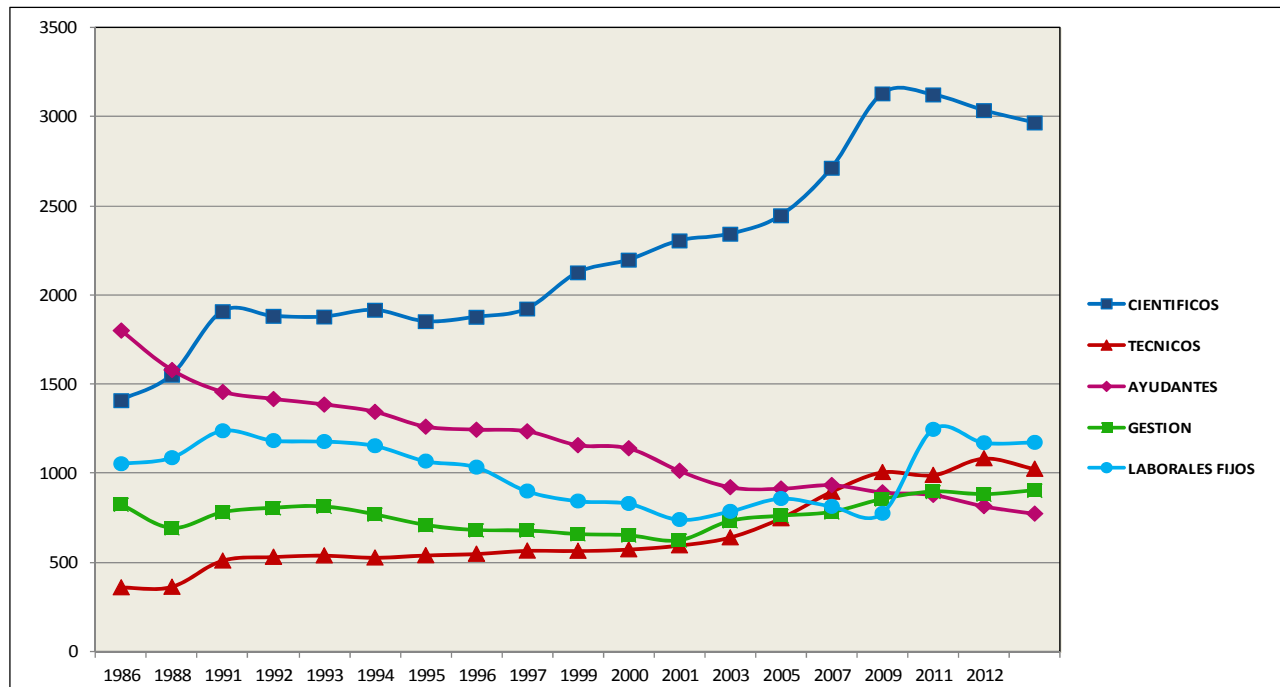
- 8%/año





Política de recursos humanos en el CSIC 1986-2014

Evolución de la plantilla por grupos de personal



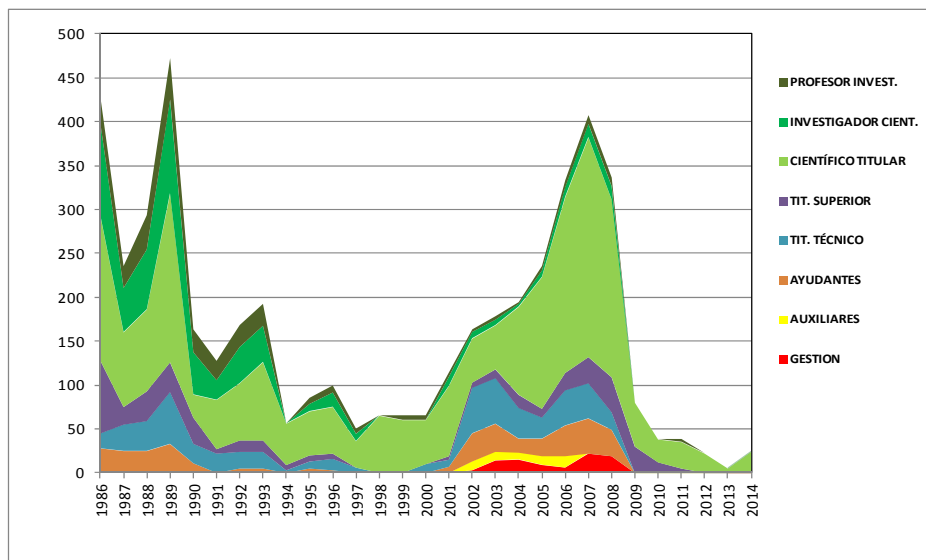
- Apuesta por personal investigador
- Leve crecimiento TiTe y TiSu
- Abandono de personal de laboratorios



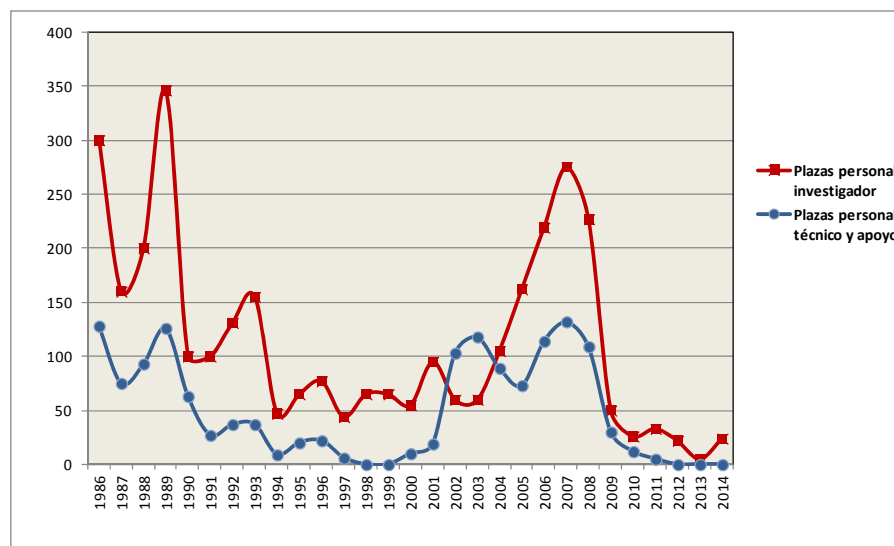
confederación sindical
de comisiones obreras

Oferta de Empleo Público (OEP) del CSIC 1986-2014

Plazas libres 1986-2014. Total OEP y evolución por escalas

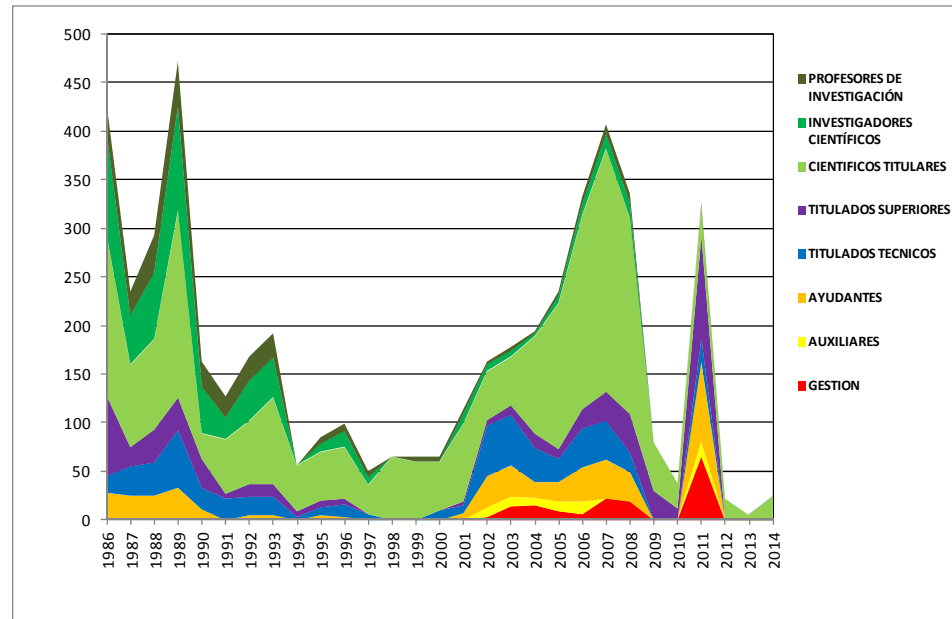


Plazas libres 1986-2014.
Personal investigador (PI+IC+CT) y
Personal de apoyo a la investigación
(TiSu+TiTe+Ayud+Aux+Gestión)





Oferta de Empleo Público (OEP) del CSIC 1986-2014



Plazas libres 1986-2014. Total de OEP y evolución por escalas incluyendo el proceso de consolidación de 2011.

288 funcionarios, 108 personal laboral
103 titulados superiores
70% en centros de ciencias de la vida



confederación sindical
de comisiones obreras

Distribución del personal por áreas de conocimiento

AREA CIENTIFICA	INVESTIGADOR			TECNICO Y AYUDANTE			GESTION			SUBTOTAL			TOTAL	
	Funcionario	Laboral Fijo	Contratado	Funcionario	Laboral Fijo	Contratado	Funcionario	Laboral Fijo	Contratado	Funcionario	Laboral Fijo	Contratado	Efectivos	%
BIOLOGÍA Y BIOMEDICINA	457	8	394	316	162	700	92	56	9	865	226	1103	2194	19,9%
RECURSOS NATURALES	425	2	320	281	178	393	140	60	6	846	240	719	1805	16,4%
CIENCIAS AGRARIAS	429	2	177	263	204	279	96	40	4	788	246	460	1494	13,6%
CIENCIA Y TECNOLOGÍA DE ALIMENTOS	220		90	101	26	101	32	16	1	353	42	192	587	5,3%
CIENCIA Y TECNOLOGÍAS FÍSICAS	403	1	237	145	52	379	63	29	13	611	82	629	1322	12,0%
CIENCIA Y TECNOLOGÍA DE MATERIALES	394		204	198	72	246	72	19	8	664	91	458	1213	11,0%
CIENCIA Y TECNOLOGÍAS QUÍMICAS	348		152	196	57	224	84	29	2	628	86	378	1092	9,9%
HUMANIDADES Y CIENCIAS SOCIALES	289	2	102	135	17	75	77	31	7	501	50	184	735	6,7%
SERVICIOS CENTRALES CSIC				163	42	56	245	68	4	408	110	60	578	5,2%
TOTAL	2965	15	1676	1798	810	2453	901	348	54	5664	1173	4183	11020	100,0%

AREA CIENTIFICA	INVESTIGADOR			TECNICO Y AYUDANTE			GESTION			TOTAL		
	% Funcionario	Tasa temporalidad	Indice feminidad	% Funcionario	Tasa temporalidad	Indice feminidad	% Funcionario	Tasa temporalidad	Indice feminidad	% Funcionario	Tasa temporalidad	Indice feminidad
BIOLOGÍA Y BIOMEDICINA	53,2%	45,9%	83,2%	26,8%	59,4%	199,7%	58,6%	5,7%	137,9%	39,4%	50,3%	136,0%
RECURSOS NATURALES	56,9%	42,8%	56,6%	33,0%	46,1%	101,4%	68,0%	2,9%	119,1%	46,9%	39,8%	82,0%
CIENCIAS AGRARIAS	70,6%	29,1%	93,6%	35,3%	37,4%	120,1%	68,6%	2,9%	137,3%	52,7%	30,8%	110,0%
CIENCIA Y TECNOLOGÍA DE ALIMENTOS	71,0%	29,0%	138,5%	44,3%	44,3%	174,7%	65,3%	2,0%	188,2%	60,1%	32,7%	155,0%
CIENCIA Y TECNOLOGÍAS FÍSICAS	62,9%	37,0%	31,6%	25,2%	65,8%	42,2%	60,0%	12,4%	191,7%	46,2%	47,6%	42,0%
CIENCIA Y TECNOLOGÍA DE MATERIALES	65,9%	34,1%	72,3%	38,4%	47,7%	69,2%	72,7%	8,1%	147,5%	54,7%	37,8%	75,0%
CIENCIA Y TECNOLOGÍAS QUÍMICAS	69,6%	30,4%	85,2%	41,1%	47,0%	120,8%	73,0%	1,7%	139,6%	57,5%	34,6%	104,0%
HUMANIDADES Y CIENCIAS SOCIALES	73,5%	26,0%	81,9%	59,5%	33,0%	122,5%	67,0%	6,1%	150,0%	68,2%	25,0%	102,0%
SERVICIOS CENTRALES CSIC				62,5%	21,5%	169,1%	77,3%	1,3%	210,8%	70,6%	10,4%	190,0%
TOTAL	63,7%	36,0%	72,0%	35,5%	48,5%	114,0%	69,1%	4,1%	156,0%	51,4%	38,0%	97,5%



confederación sindical
de comisiones obreras

Dinámica de las plantillas

Distribución por edad y categorías de personal

CATEGORIAS DE PERSONAL	<35	35-39	40-44	45-49	50-54	55-59	60-64	= >65	TOTAL	Personas > 49 años	Tasa envejecimiento	Tasa reemplazo	Tasa juventud
PROFESOR INVESTIGACIÓN	0	0	9	69	167	182	178	139	744				
INVESTIGADOR CIENTÍFICO	0	3	53	217	257	163	83	82	858	58%	22%	21%	5%
CIENTÍFICO TITULAR	3	133	367	406	219	132	99	73	1432				
TITULADO SUPERIOR	25	77	85	88	73	49	41	11	449	39%	12%	196%	23%
TITULADO TECNICO	15	123	102	114	93	58	93	37	635	44%	20%	106%	22%
AYUDANTE	54	109	93	92	86	122	225	34	815	57%	32%	63%	20%
GESTION y SERV.GRAL	34	52	107	187	227	159	84	29	879	57%	13%	76%	10%
LABORALES FIJOS	101	150	165	216	208	176	149	6	1171	46%	13%	162%	21%
TOTAL	232	647	981	1389	1330	1041	952	411	6983	53%	20%	64%	13%

Tasa de envejecimiento: porcentaje de personas de 60 y más años en relación con el total de cada categoría. Núm. personas > 60 años de la categoría X / total personas categoría X *100

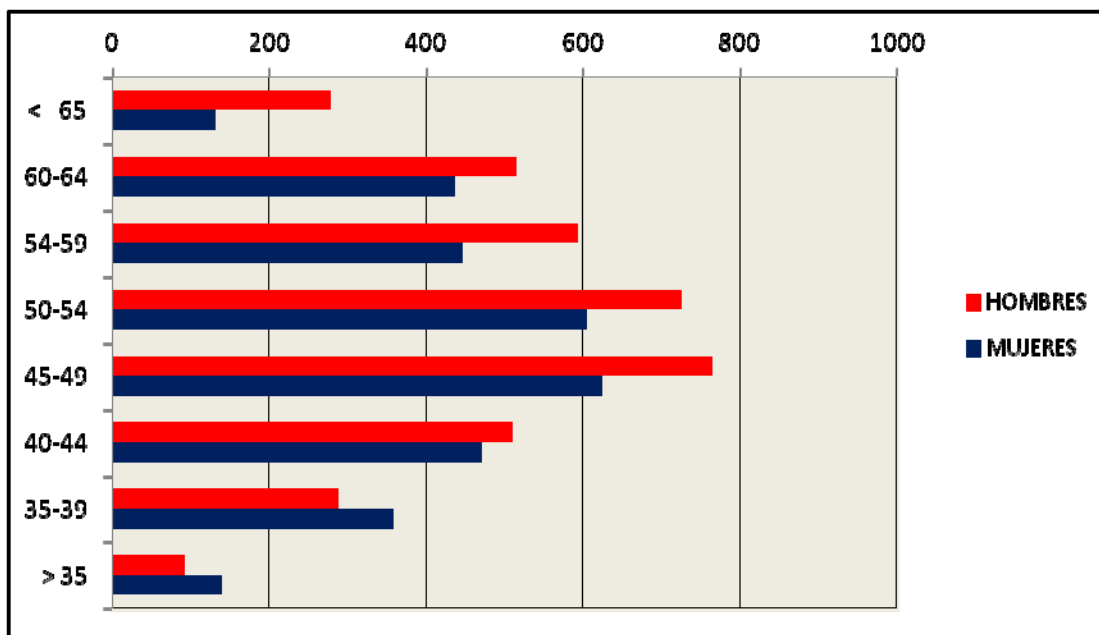
Tasa de reemplazo: es la capacidad de las generaciones más jóvenes de cubrir el vacío que dejan las mayores al darse de baja. Núm. de personas de menos de 40 años en relación con las personas de 60 o más años en cada categoría de personal. Núm. Personas <40 años categoría X/ núm. personas =>60 años categoría X *100

Tasa de juventud: porcentaje de personas de menos de 40 años en relación con el total de cada categoría. Núm personas de <40 años de la categoría X / total personas categoría X * 100



Dinámica de las plantillas

Distribución por edad y sexo





confederación sindical
de comisiones obreras

Dinámica de las plantillas

Distribución por edad y áreas de conocimiento

Personal de plantilla, funcionario y laboral

Áreas Científico Técnicas	< 35	35-39	40-44	45-49	50-54	55-59	60-64	> 65	TOTAL	Edad Media	Personas > 49 años	Tasa envejecimiento	Tasa reemplazo	Tasa juventud	%/TOTAL
BIOLOGÍA Y BIOMEDICINA	51	89	154	226	223	168	153	41	1105	50	53%	18%	72%	12,7%	15,8%
RECURSOS NATURALES	42	113	140	227	213	186	131	57	1109	50	53%	17%	82%	14,0%	15,9%
CIENCIAS AGRARIAS	47	115	154	200	195	136	139	63	1049	50	51%	19%	80%	15,4%	15,0%
CIENCIA Y TECNOLOGÍA DE ALIMENTOS	18	37	57	92	68	55	65	26	418	51	51%	22%	60%	13,2%	6,0%
CIENCIA Y TECNOLOGÍAS FÍSICAS	9	62	131	148	137	96	74	48	705	50	50%	17%	58%	10,1%	10,1%
CIENCIA Y TECNOLOGÍA DE MATERIALES	18	76	111	147	131	109	119	63	774	51	55%	24%	52%	12,1%	11,1%
CIENCIA Y TECNOLOGÍAS QUÍMICAS	20	78	110	142	129	110	104	45	738	51	53%	20%	66%	13,3%	10,6%
HUMANIDADES Y CIENCIAS SOCIALES	10	40	77	102	122	81	80	48	560	52	59%	23%	39%	8,9%	8,0%
SERVICIOS CENTRALES CSIC	17	37	47	105	112	100	87	20	525	52	61%	20%	50%	10,3%	7,5%
TOTAL PERSONAL	232	647	981	1389	1330	1041	952	411	6983	51	53%	20%	64%	12,6%	100,0%
% sobre TOTAL EFECTIVOS CSIC	3,3%	9,3%	14,0%	19,9%	19,0%	14,9%	13,6%	5,9%	100,0%						

Personal investigador en plantilla

Áreas Científico Técnicas	< 35	35-39	40-44	45-49	50-54	55-59	60-64	> 65	TOTAL	Edad Media	Personas > 49 años	Tasa envejecimiento	Tasa reemplazo	Tasa juventud
BIOLOGÍA Y BIOMEDICINA	0	5	50	111	110	96	70	34	476	53	65%	22%	5%	1,1%
RECURSOS NATURALES	0	12	50	104	87	83	55	42	433	53	62%	22%	12%	2,8%
CIENCIAS AGRARIAS	0	23	59	104	101	54	55	44	440	52	58%	23%	23%	5,2%
CIENCIA Y TECNOLOGÍA DE ALIMENTOS	1	10	37	60	50	31	21	19	229	51	53%	17%	28%	4,8%
CIENCIA Y TECNOLOGÍAS FÍSICAS	1	19	79	95	88	57	36	34	409	51	53%	17%	29%	4,9%
CIENCIA Y TECNOLOGÍA DE MATERIALES	1	27	60	96	71	55	54	47	411	52	55%	25%	28%	6,8%
CIENCIA Y TECNOLOGÍAS QUÍMICAS	0	31	57	74	75	57	31	33	358	51	55%	18%	48%	8,7%
HUMANIDADES Y CIENCIAS SOCIALES	0	10	43	56	61	44	38	41	293	53	63%	27%	13%	3,4%
TOTAL	3	137	435	700	643	477	360	294	3049	52	58%	21%	21%	4,6%
% sobre TOTAL EFECTIVOS CSIC	0,1%	4,5%	14,3%	23,0%	21,1%	15,6%	11,8%	9,6%	100,0%					



confederación sindical
de comisiones obreras

Dinámica de las plantillas

Distribución por edad y áreas de conocimiento

Plantilla, personal consolidado e indefinidos no fijos

Áreas Científico Técnicas	< 35	35-39	40-44	45-49	50-54	55-59	> 60	Total consolidados	%/TOTAL	Indefinidos no fijos	%/ TOTAL	Plantilla fija	%/TOTAL
BIOLOGÍA Y BIOMEDICINA	11	14	18	10	7	2		62	25,9%	69	27,5%	1105	15,8%
RECURSOS NATURALES	5	20	12	14	3	2		56	23,4%	41	16,3%	1109	15,9%
CIENCIAS AGRARIAS	6	12	9	10	6	1		44	18,4%	55	21,9%	1049	15,0%
CIENCIA Y TECNOLOGÍA DE ALIMENTOS	1	3	2	1	0	0		7	2,9%	11	4,4%	418	6,0%
CIENCIA Y TECNOLOGÍAS FÍSICAS	1	7	5	1	0	0		14	5,9%	15	6,0%	705	10,1%
CIENCIA Y TECNOLOGÍA DE MATERIALES	2	12	7	1	2	0		24	10,0%	28	11,2%	774	11,1%
CIENCIA Y TECNOLOGÍAS QUÍMICAS	1	4	6	4	2	0		17	7,1%	19	7,6%	738	10,6%
HUMANIDADES Y CIENCIAS SOCIALES	0	1	1	3	1	1		7	2,9%	7	2,8%	560	8,0%
SERVICIOS CENTRALES CSIC	1	1	3	3	0	0		8	3,3%	6	2,4%	525	7,5%
TOTAL PERSONAL	28	74	63	47	21	6	0	239	100%	251	100%	6983	100%

Las áreas de ciencias de la vida, donde se concentra la contratación temporal, presentan los porcentajes más altos de personal consolidado e indefinidos no fijos



confederación sindical
de comisiones obreras

Jubilaciones en el periodo 2014-2017

JUBILACIONES PREVISTAS EN EL PERIODO 2013-2017 SEGÚN DATOS FACILITADOS POR SGARH

CATEGORIA	Efectivos 31/12/2012	2013	2014	2015	2016	2017	TOTAL JUB. PERIODO	% JUBILACIONES
		Num. Jub. (real)	Num. Jub.	Num. Jub.	Num. Jub.	Num. Jub.		
PROF.INVEST.	744	27	45	61	43	58	234	31,5%
INVEST.CIENT.	858	16	18	20	35	36	125	14,6%
CIENT.TIT.	1432	30	25	27	30	28	140	9,8%
TOTAL INVESTIGADORES	3034	73	88	108	108	122	499	16,4%
TIT. SUPERIOR	450	9	8	6	6	9	38	8,4%
TIT.TECNICO	634	40	18	19	15	14	106	16,7%
AYUDANTE	815	59	32	19	55	40	205	25,2%
GESTION Y SERV. GRAL	879	24	11	13	18	20	86	9,8%
LABORAL FIJO	1171	22	11	24	29	21	107	9,1%
TOTAL	6983	227	168	189	231	226	1041	14,9%



Jubilaciones en el periodo 2014-2017

CATEGORIA	Jubilaciones 2013	Jub. Previstas 2013 SGARH	Variacion efectivos 2012/2013	% Difer. Jub.reales/ jub. Previstas	EDAD A LA QUE SE HA PRODUCIDO LA JUBILACION								
					< 63	63	64	65	66	67	68	69	70
PROFESOR INVESTIGACIÓN	27	27	-27	0,0%				1	2		1	1	22
INVESTIGADOR CIENTÍFICO	16	15	-16	6,7%				2	3	1		4	6
CIENTÍFICO TITULAR	30	17	-26	76,5%			1	8	5	1	1	3	11
TOTAL INVESTIGADORES	73	59	-69	23,7%			1	11	10	2	2	8	39
TITULADO SUPERIOR	9	8	-13	12,5%	1			7	1				
TITULADO TECNICO	40	20	-46	100,0%		4	10	20	1	2	1		2
AYUDANTE	59	20	-42	195,0%	2	13	15	26			2	1	
GESTION Y SERV. GRAL	24	15	22	60,0%	6	5	3	9					1
LABORAL FIJO	22	5	1	340,0%	6	2	6	8					
TOTAL	227	127	-147	78,7%	15	24	35	81	12	4	5	9	42

Las jubilaciones superan en un 79% las previstas

Especial intensidad de pre-jubilaciones en ayudantes y personal laboral



confederación sindical
de comisiones obreras

Jubilaciones en el periodo 2014-2017

CATEGORIA FUNCIONAL	Efectivos 31/12/2012	Bajas previstas 2013-2017	Ingresos previstos PA 2014-2017	Efectivos 31/12/2017	% Variación 2013-2017	Tasa de reposición	Diferencia efectivos 2017-2013
INVESTIGADORES	3049	499	170	2720	-10,8%	34,1%	-329
TECNICOS	1314	144	130	1300	-1,1%	90,3%	-14
AYUDANTE	1381	257	95	1219	-11,7%	37,0%	-162
GESTION Y SERV. GRAL	1239	141	46	1144	-7,7%	32,6%	-95
TOTAL	6983	1041	441	6383	-8,6%	42,4%	-600

CATEGORIA FUNCIONAL	Efectivos 31/12/2012	Bajas previstas 2013-2017	Ingresos previstos 10% tasa reposición	Efectivos 31/12/2017	% Variación 2013-2017	Tasa de reposición	Diferencia efectivos 2017-2013
INVESTIGADORES	3049	499	50	2600	-14,7%	10%	-449
TECNICOS	1314	144	14	1184	-9,9%	10%	-130
AYUDANTE	1381	257	26	1150	-16,7%	10%	-231
GESTION Y SERV. GRAL	1239	141	14	1112	-10,3%	10%	-127
TOTAL	6983	1041	104	6046	-13,4%	10,0%	-937



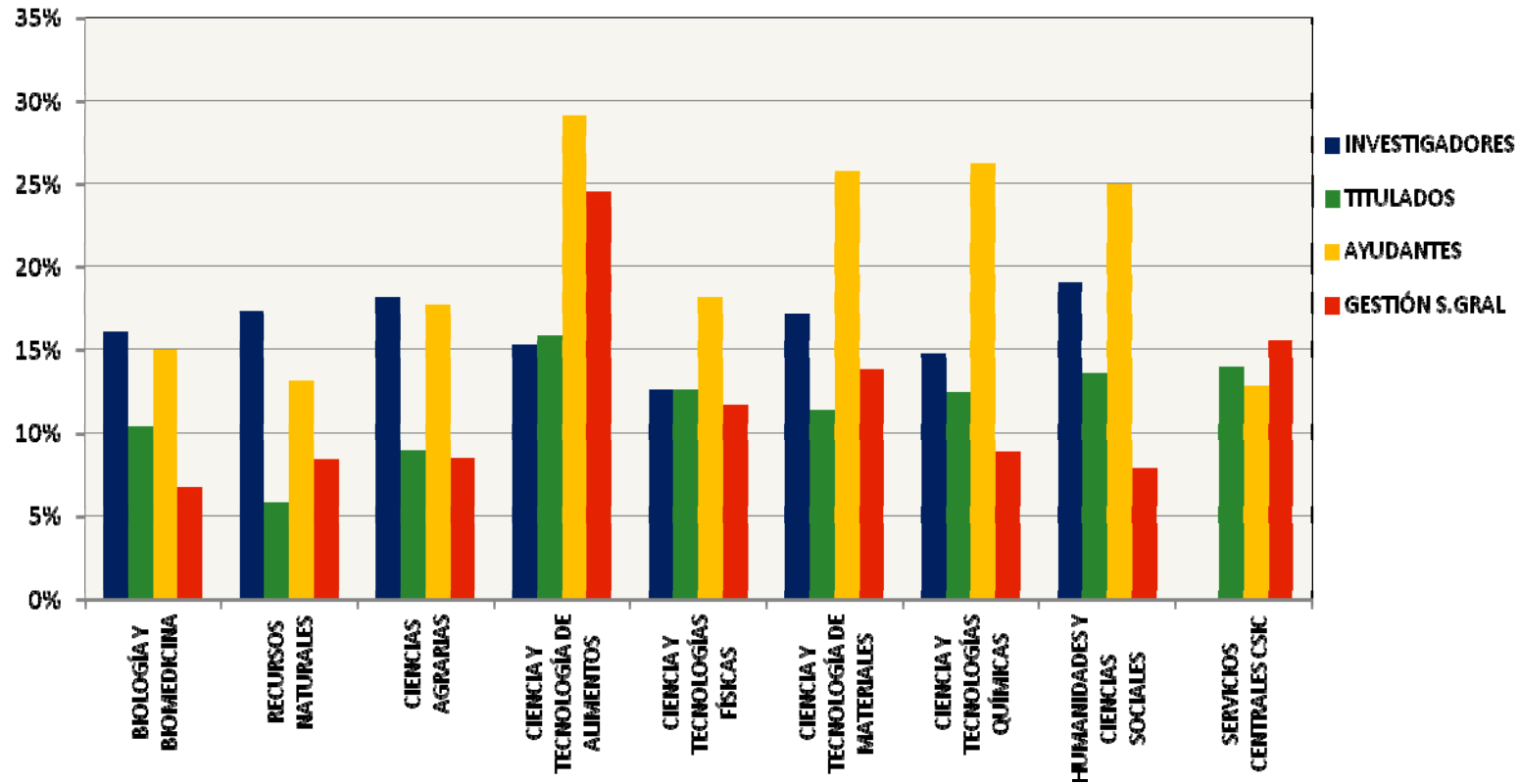
confederación sindical
de comisiones obreras

Jubilaciones en el periodo 2014-2017 por áreas de conocimiento

JUBILACIONES PREVISTAS EN 2013-2017 POR TIPOLOGÍAS FUNCIONALES SEGÚN DATOS APORTADOS POR SGARH								
AREA CIENTIFICO TECNICA	INVESTIGADORES	TISU	TITE	AYUDANTES	GESTIÓN	JUBILACIONES 2013/2017	% TOTAL JUBILACIONES	% TOTAL del ÁREA
BIOLOGÍA Y BIOMEDICINA	77	6	17	39	10	149	14,3%	13,5%
RECURSOS NATURALES	75	5	8	34	17	139	13,4%	12,5%
CIENCIAS AGRARIAS	80	0	16	54	11	161	15,5%	15,3%
CIENCIA Y TECNOLOGÍA DE ALIMENTOS	35	2	10	19	12	78	7,5%	18,7%
CIENCIA Y TECNOLOGÍAS FÍSICAS	52	6	10	14	11	93	8,9%	13,2%
CIENCIA Y TECNOLOGÍA DE MATERIALES	71	3	12	38	12	136	13,1%	17,6%
CIENCIA Y TECNOLOGÍAS QUÍMICAS	53	4	13	35	10	115	11,0%	15,6%
HUMANIDADES Y CIENCIAS SOCIALES	56	3	11	13	9	92	8,8%	16,4%
SERVICIOS CENTRALES CSIC	0	11	7	11	49	78	7,5%	14,9%
TOTAL	499	40	104	257	141	1041	100%	14,9%



Jubilaciones en el periodo 2014-2017 por áreas de conocimiento



- > 15% personal investigador en todas las áreas salvo TT.FF.
- > 25% ayudantes de laboratorio
- Situación preocupante en TT. Alimentos y Humanidades y CC.SS



La temporalidad en la política de RR.HH. del CSIC

TIPOLOGIA DE PERSONAL	Situación al 31/12/2012				Situación al 31/12/2013				Variación 2013/2012		
	Personal Plantilla	Personal Temporal	TOTAL	Tasa temporalidad	Personal Plantilla	Personal Temporal	TOTAL	Tasa temporalidad	Plantilla	Temporales	TOTAL
INVESTIGADORES	3049	2020	5069	39,9%	2980	1676	4656	36,0%	-69	-344	-413
TIT. SUPERIOR*	624	1857	2481	74,8%	625	1736	2361	73,5%	1	-121	-120
TIT. TECNICOS	690	335	1025	32,7%	644	317	961	33,0%	-46	-18	-64
AYUDANTES	1381	411	1792	22,9%	1339	400	1739	23,0%	-42	-11	-53
GESTION y SERV.GRAL	1239	123	1362	9,0%	1249	54	1303	4,1%	10	-69	-59
TOTAL	6983	4746	11729	40,5%	6837	4183	11020	38,0%	-146	-563	-709

* Los titulados superiores temporales hacen tareas de investigación

DISTRIBUCION PERSONAL TEMPORAL A 31 DE DICIEMBRE DE 2012										
AREA CIENTIFICO TECNICA	INVEST.	TIT. SUP*	TIT. MED	AYUDANTES	GESTIÓN	TOTAL TEMPORALES	% TOTAL	TOTAL PLANTILLA	% TOTAL	TEMPORALES/ PLANTILLA FIJA
BIOLOGÍA Y BIOMEDICINA	487	530	92	140	14	1263	26,6%	1104	15,8%	1,14
RECURSOS NATURALES	380	302	54	50	14	800	16,9%	1109	15,9%	0,72
CIENCIAS AGRARIAS	203	162	29	92	6	492	10,4%	1050	15,0%	0,47
CIENCIA Y TECNOLOGÍA DE ALIMENTOS	112	66	12	32	5	227	4,8%	418	6,0%	0,54
CIENCIA Y TECNOLOGÍAS FÍSICAS	279	304	52	23	22	680	14,3%	705	10,1%	0,96
CIENCIA Y TECNOLOGÍA DE MATERIALES	234	191	38	39	9	511	10,8%	774	11,1%	0,66
CIENCIA Y TECNOLOGÍAS QUÍMICAS	186	166	38	29	11	430	9,1%	738	10,6%	0,58
HUMANIDADES Y CIENCIAS SOCIALES	139	97	14	2	16	268	5,6%	560	8,0%	0,48
SERVICIOS CENTRALES CSIC		39	6	4	26	75	1,6%	525	7,5%	0,14
TOTAL	2020	1857	335	411	123	4746	100%	6983	100%	0,68

* Los titulados superiores temporales hacen tareas de investigación



confederación sindical
de comisiones obreras

La temporalidad en la política de RR.HH. del CSIC

Tipos de contrato y distribución según el nº de contratos previos al vigente

TIPO DE CONTRATO	NUMERO DE CONTRATOS FIRMADOS							TOTAL	%/ total =>4	Total =>4
	1	2	3	4	5	6	=>7			
RAMON Y CAJAL	45	36	32	22	11	13	11	170	33,5%	57
DOCTORES I3P	100	51	46	21	14	9	9	250	21,2%	53
JUAN DE LA CIERVA	42	33	24	12	6	4	5	126	21,4%	27
OTROS DOCTORES /UE/ OBRA Y SERVICIO	79	34	26	10	12	6	10	177	21,5%	38
PREDOCTORAL	773	138	32	7				950	0,7%	7
JAE TEC	16	1						17	0,0%	0
OBRA Y SERVICIO JORNADA COMPLETA	452	500	332	203	119	75	125	1806	28,9%	522
OBRA Y SERVICIO JORNADA PARCIAL	238	196	86	44	20	8	19	611	14,9%	91
TOTAL	1.745	989	578	319	182	115	179	4.107	19,4%	795
% Total	43%	24%	14%	8%	4%	3%	4%	100%		

TIPO CONTRATO	Número 31/12/2012	Número 31/12/2013	% Variación	Nº medio contratos	Duración media (meses)	% Finalizan 2013-2014	Nº Finalizan 2013-2014	Nº finalizan 2013	Nº finalizan 2014
DOCTORES	938	723	-22,9%	2,52	39	69%	643	342	301
PREDOCTORALES	1083	950	-12,3%	1,21	24	98%	1061	537	524
JAE TEC	204	17	-91,7%	1,1	24	100%	204	189	15
OBRA Y SERVICIO J.COMPLETA	1801	1806	0,3%	2,91	24	95%	1716	1323	393
OBRA Y SERVICIO J. PARCIAL	658	611	-7,1%	2,12	20	97%	638	520	118
TOTAL	4684	4107	-12,3%	2,25	27	91%	4262	2911	1351



Propuestas para el debate

- Implementar un Sistema de Información y Seguimiento que permita analizar en tiempo real la situación de los RR.HH., su evolución y proyección a medio y largo plazo.
- Actualizar la RPT para el obligado desarrollo del artículo 20 del EBEP, que regula la carrera profesional y la evaluación del desempeño.
- Discutir y diseñar la política de recursos humanos del CSIC, sobre todo del personal técnico y de gestión. Analizar la relación adecuada temporales/fijos.

- Convocar OEPs por el total de jubilaciones, retornando al 100% de tasa de reposición.
- Dirigidas a los colectivos más envejecidos: científicos titulares, técnicos medios y ayudantes.
- Distribución según baremo que considere:
 - la productividad e interés estratégico de las líneas/centros/grupos de investigación
 - los institutos con mayor número de bajas en los últimos cuatro años.



Propuestas para el debate

- **Reactivación del programa JAE-pre:**
 - 200 contratos en 4 años (~ 7,6 M€).
 - Adscripción a grupos con capacidad de generación de recursos y conocimiento.
 - **Reactivación del programa JAE-DOC:**
 - 200 contratos en 4 años (~ 9 M€).
 - Contratos de 4/5 años renovables y evaluables.
 - Adscripción a programas prioritarios y estratégicos, no a centros ni a proyectos.
 - Capacidad para decidir integración en grupos y autonomía para liderar proyectos.
 - **Reactivación del programa JAE-TEC:**
 - 400 contratos de técnicos y ayudantes en 4 años (~11,2 M€).
 - Adscripción a laboratorios, infraestructuras y servicios relevantes.
 - Tras un contrato inicial de 2 años, renovación por 4/5 años renovables y evaluables.
 - **Programa de incorporación de expertos en gestión de la investigación**
 - 40 contratos en 4 años, con experiencia en proyectos europeos y planificación estratégica (~ 2,4 M€).
-
- Coste del programa: de 7,5 M€ en el primer año a 30 M€ en el cuarto.
 - Financiados por el MINECO con alternativas de cofinanciación.
 - 1,6% de la subvención 2014 (462,7 M€) y 6,5% en 2017. Su inclusión en los PGE 2015 estaría todavía por debajo de la subvención de 2011 (500 M€).